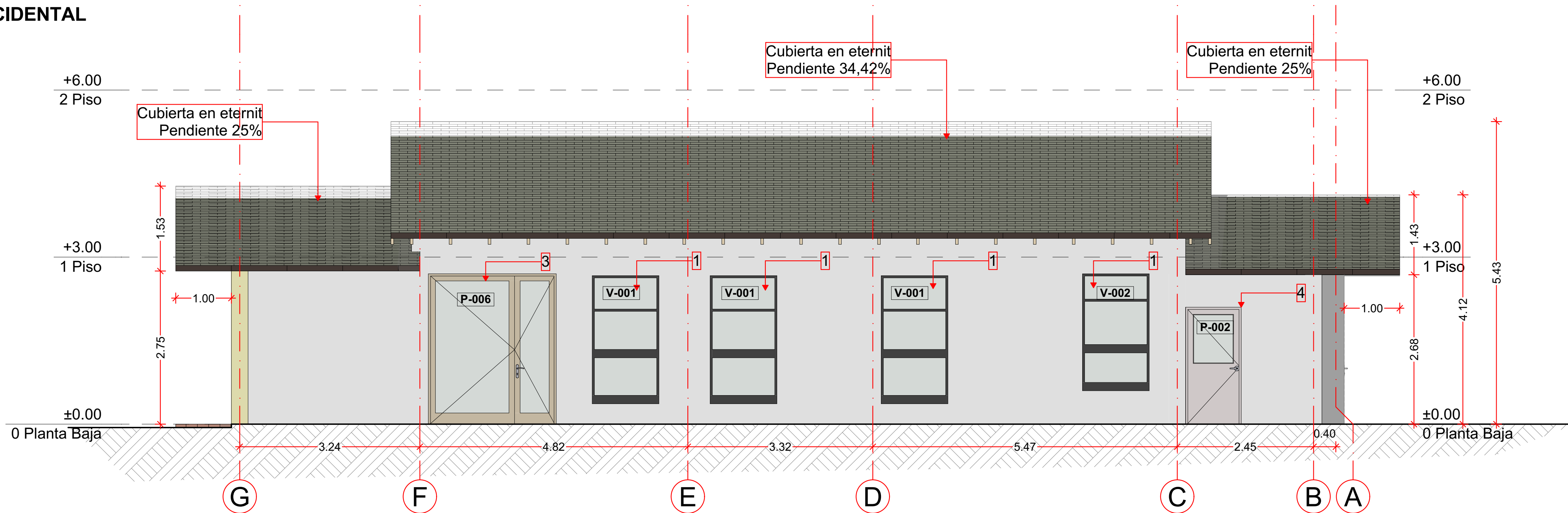


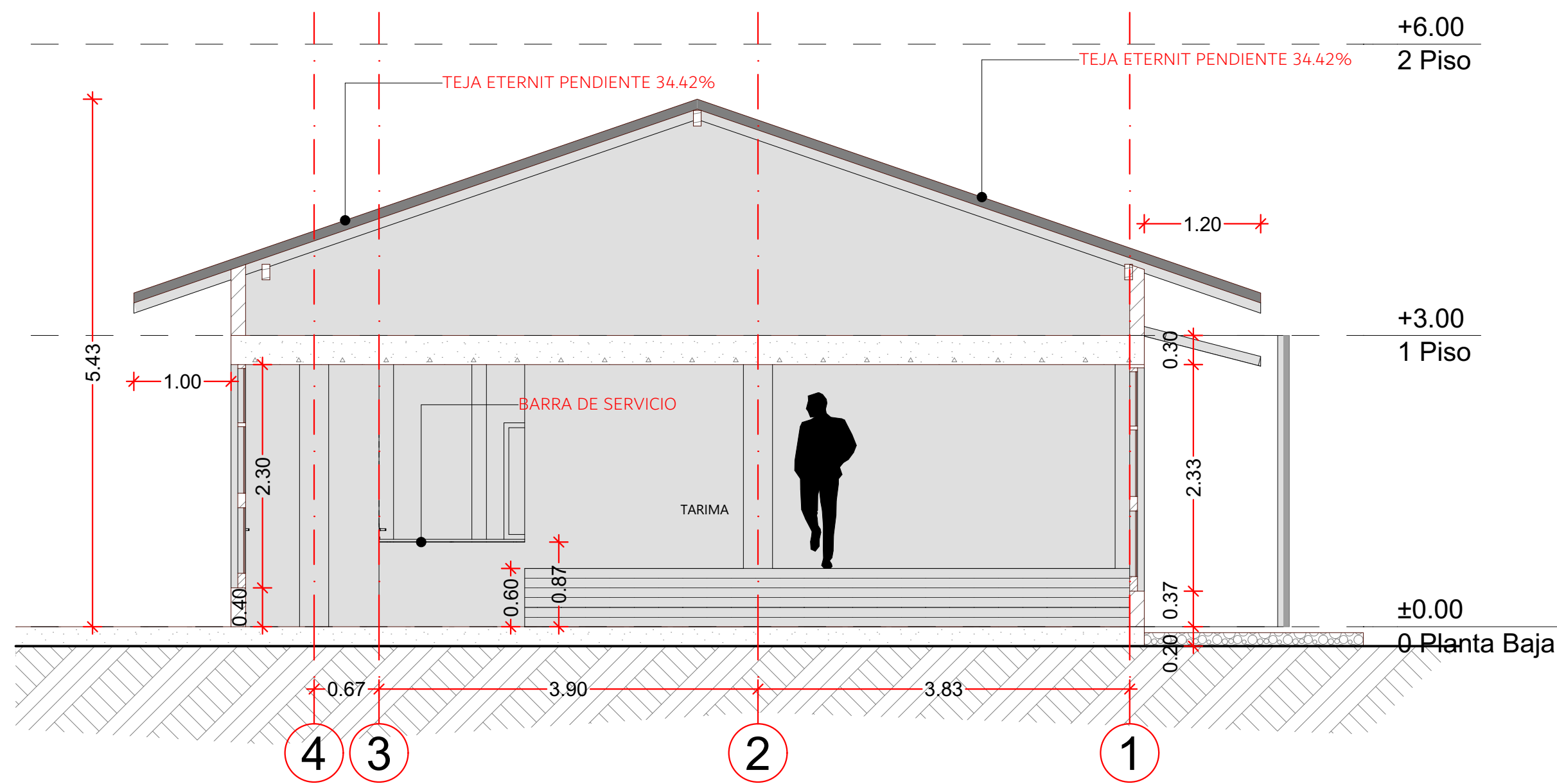
FACHADA OCCIDENTAL

ESCALA 1_50



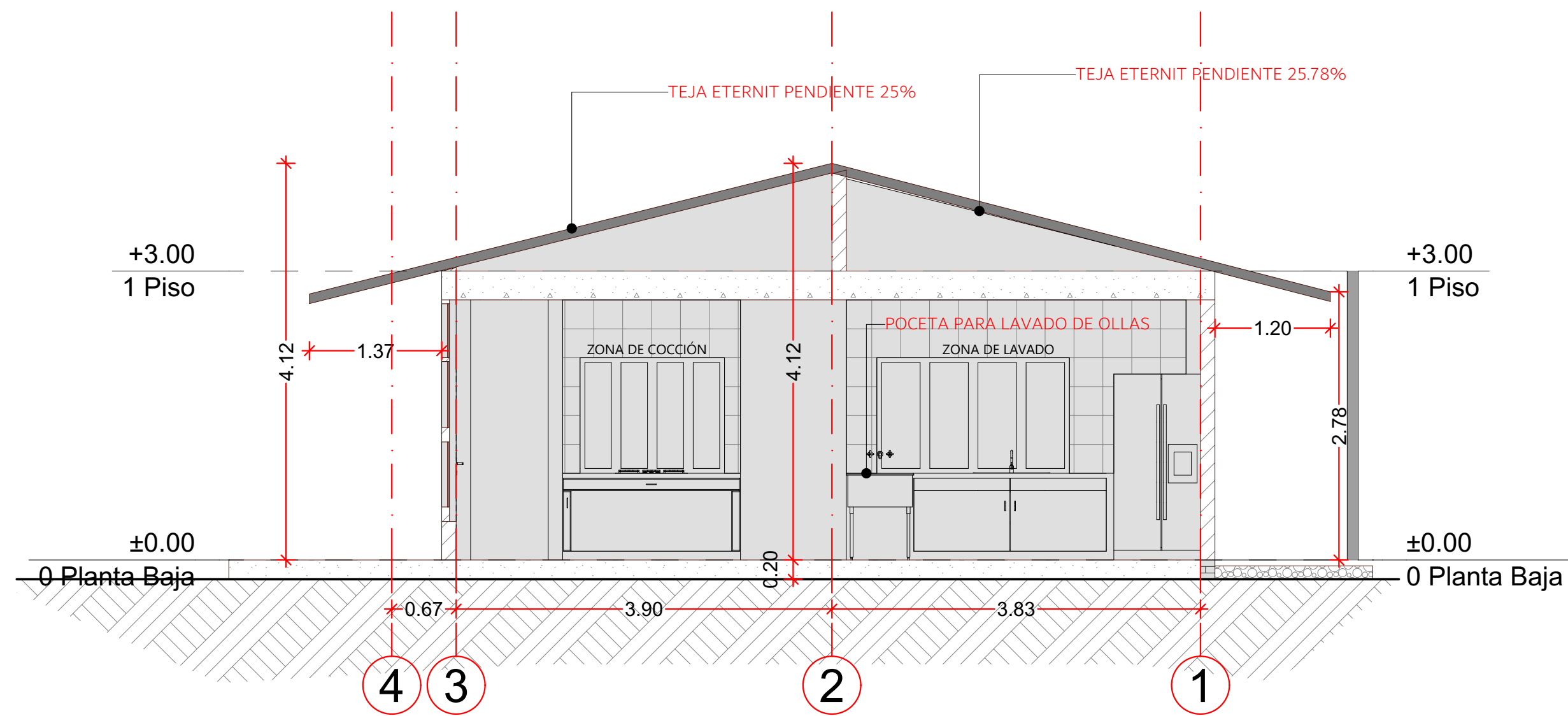
ESPECIFICACIONES TECNICAS

1. VENTANA: Aluminio línea económica, perfil 0.9-1.0 mm, acabado anodizado o pintado, vidrio claro 4 mm, sellado con silicón.
2. PUERTA: Aluminio línea económica, perfil 0.9-1.0 mm, acabado anodizado o pintado, vidrio claro 4 mm, herrajes básicos, sellado con silicón.
3. PUERTA DE LÁMINA PLEGABLE: Puerta plegable de lámina de acero galvanizado calibre 18, bastidor metálico, acabado con pintura anticorrosiva, riel y bisagras metálicas, cerradura o pasador sencillo, vidrio claro 4 mm, herrajes básicos, sellado con silicón.
4. PUERTA DE LÁMINA CON VIDRIO SUPERIOR: Puerta abatible de lámina de acero galvanizado calibre 18, bastidor metálico, acabado con pintura anticorrosiva, paño superior con vidrio claro 4 mm, herrajes básicos, sellado perimetral.
5. VENTANA DE ALUMINIO CON PERSIANA FIJA: Ventana de aluminio línea económica, perfil 0.9-1.0 mm, acabado anodizado o pintado, persiana fija superior de aluminio, paños inferiores con vidrio claro 4 mm, junquillo de aluminio y sellado con silicón.




SECCIÓN A

ESCALA 1_50



SECCIÓN B

ESCALA 1_50

 <p>NOMBRE DEL PROYECTO: CENTRO COMUNITARIO</p> <p>DIRECCIÓN: VEREDA PLATANALES MUNICIPIO DE PISBA, BOYACÁ</p>	<p>CONTENIDO PLANO: SECCIONES</p>	<p>PROPIETARIO: DRA. MANUELA PIDACHE RUIZ ALCALDESA MUNICIPAL</p>	<p>VoBo: ING. LEONEL IGNACIO AGUILAR SECRETARIO DE OBRAS PUBLICAS Y PLANEACION</p>	<p>ARQ. PROYECTISTA: JHON ALEXANDER GONZALEZ C. M.P. A31912015-1049629649</p>	<p>FECHA: DICIEMBRE DE 2025</p>	<p>OBSERVACIONES:</p>	<p>PLANO #: 5-7</p>
					<p>ID. PROYECTO: SALÓN_PLANEACION.PLN</p>		